

学校概要・予備審査情報

KIUアカデミー ニセコ校

2025年度出願者用
(第1期生)



KIU Academy - NISEKO

北海道虻田郡ニセコ町元町56-3

TEL: 090-4295-1835 (月～木 午後1～5時)

Email: niseko@kyotoiu.ac.jp

Web: kiua.kyotoiu.ac.jp/niseko

2025年度学納金			
	全学年	支払方法	請求
申請料	¥ 25,000	入学時 一括	入学時のみ
入学金	¥300,000	入学時 一括	入学時のみ
設備費	¥200,000		分割可 (年・学期・月)
授業料	¥1,200,000		

学納金の支払いについて:

- 申請料、入学金、設備費、授業料
→ 学納金請求のタイミングは、北海道庁からの認可後に決定します。

支払方法					
	入学・編入時期	支払額 (分割払の場合は 各回の支払額)	支払期日		
			初回	2回目	3回目
年払い	春	¥1,200,000	2月25日	-	-
学期払い (手数料 約 5%)	春	¥420,000	2月25日	7月25日	11月25日
	秋		7月25日	11月25日	-
	冬		11月25日	-	-
月払い (手数料 約 10%)	春	¥110,000	2月25日	毎月25日	
	秋	¥125,000	7月25日		
	冬	¥146,000	11月25日		

その他の留意点について:

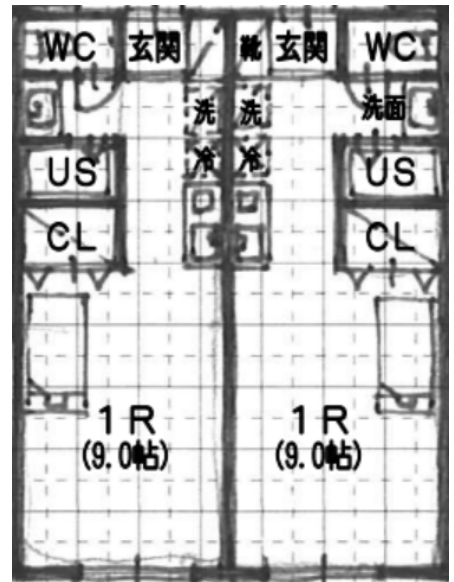
- アーリーアクション割引: アーリーアクション対象者は入学金から ¥200,000 が免除されます。
 - アーリーアクション割引を受けるには、(1)7月1日~31日までの期間に予備審査申請を終え、(2)学納金納付書類受理後2週間以内に所定の学納金を入金する必要があります。
- 英語ネイティブ割引及びバイリンガル割引:
 - ティアA: お子様ネイティブスピーカーレベルの英語力をお持ちの場合(同学年もしくは少なくとも1学年下のアカデミック英語スキルを有し、かつ良い成績を収めることのできる英語力を有する場合)、年間授業料より ¥200,000 が免除されます。
 - ティアB: お子様ネイティブスピーカーレベルの英語力をお持ちだけでなく、日本語も堪能な場合、さらに ¥50,000 が追加で年間授業料より免除されます。
- 京都校訪問割引: 京都本校をご訪問いただいた方は、ニセコ校入学金から ¥100,000 が免除されます。
- その他の費用 → 夏季・冬季プログラム参加費(参加任意)、クラブ活動費(参加任意)、学用品 他
- 授業料および各種費用は変更される可能性があります。
- 申請料と入学金はいかなる理由でも返還できません。
- 授業料の年払いは春からの入学・編入の場合のみご利用いただけます。秋・冬の入学・編入の場合、次年度まで学期払いまたは月払いをご利用いただくことになります。
- ご兄弟、ご姉妹での入学・編入の場合、2人目から授業料の一部を免除いたします。また、学資援助(事情や状況に応じての個別対応となります)もございます。詳細についてはニセコ校入学係(090-4295-1835)までお問い合わせください。(奨学金申請書類・資料は予備審査・資料と同時に提出ください。)
- 学納金はすべて銀行振込にてお支払いください。(詳細は北海道庁からの認可後に入学許可書と一緒に送ります。)

学校所有アパート

高校生(10年生以上)を対象とした学校所有アパート6部屋分を学校の近くに建設する予定です。各部屋は1人用のワンルーム仕様で、ベッド、テーブル、椅子、小型冷蔵庫といった、生活必需品が基本設備として設置されます。各部屋は26㎡あり、家賃は光熱費込みで月額 ¥72,000 の予定です(変更の可能性あり)。

入居を希望される場合は予備審査のオンライン申請時にその旨をご入力ください。入学係より契約の可否に関する結果と入学に関する進捗状況等について追って連絡させていただきます。

また、同じ建物内にはニセコ校の教職員用に大きめの部屋を設置予定です。そちらに空室が出た場合には、生徒の家族がその部屋を借りて生徒と一緒に住む形での契約が可能になる可能性がございます。家賃やその他の詳細につきましては、空室が発生した際にお知らせいたします。学校所有アパートに生徒だけで住むことができるのは10年生以上に限り、1年生から9年生は必ず保護者または保護者が認めた後見人が生徒と一緒に住まなければなりません。



KIUA アドミッションポリシー (保護者・生徒ハンドブックより抜粋)

手続き

入学に関心のある方は、入試担当課に連絡し、詳細情報と入学願書を入手してください。

面接とクラス分けテストが実施されます(詳細は志願者の学年によって異なる)。

面接とテストの結果は、成績証明書と入学願書と合わせ、本校によって考慮されます。

入試担当課が可否を決定し、志願者に連絡がされます。

一般的な規則と条件

KIUAアカデミーは、人種、生物学的性別、国籍、種族的出身、宗教、肌の色、障害の有無に基づいて、生徒や保護者を差別することはありません。本校では様々な背景を持つ生徒を受け入れています。原則として生徒は日本語、または英語のどちらかに堪能でなければならず、また平均的な知的能力を有していることを示していなければなりません。学習障害を抱える生徒の場合には、専門家によってその障害を特定し、本校がどのように生徒を支援するべきなのかに関する推薦事項を記載した書類が提出されなければなりません。KIUAアカデミーへの入学と在学の継続には、それまでの学校での記録と既知の学習障害に関し、完全に開示することが基本として求められています。身体的な障害のある生徒、また学業と言動に課題のある生徒は、仮入学となることがあります。

年齢条件

1年生に入学するためには、入学年度の4月1日の時点で6歳になっていなければなりません。校長の判断によって例外が認められることもあります。

1年生より上の学年への入学に関しては、志願者の年齢、学習能力、成熟度、それまでの学校在籍歴に基づき考慮されます。

学資援助

学費の支払いが困難なご家庭のために学資援助が提供されることがあります。援助を受けるためには、個人の財政報告の提出が求められます。詳細は入試担当課にお問い合わせください。

授業料の返還

学期の始業日から6週間前までに保護者が事務局へ正式な退学届を提出した場合、授業料は返還されます。6週間を過ぎた届出の場合、その学期の授業料の返還はありません。申請料、入学金、科目登録費、設備費の返還はありません。前払いされた授業料のみが返還の対象となります。金融機関の送金手数料に加えて、国内の返還手続きは5,000円、海外への返還手続きは10,000円の事務手数料がかかります。

※ 一括で納入された学費は、経過学期分を学期払いの授業料(5%増)で精算し直して返還されます。

長期休学

長期休学を希望する生徒は、休学する学期の始業日から最低6週間前までに長期休学届を提出しなければなりません。健康関連の問題、保護者の引越しといった正当な理由がある場合、長期休学を申請することができます。休学中であっても、再入学の申請後、直ちに学年の席が確保できるとは限りません。学年に空席がない場合、休学中の生徒は入学待ちリストの最上位に置かれることになります。休学の費用、再入学時の授業料や設備費などの詳細については、事務局にお問い合わせください。

年間行事カレンダー

リンク先は2024年度のカレンダーです(京都本校)。2025年度のカレンダーは確定後お知らせいたします。

